

FD-10

Fechamento
divisa/
mourões

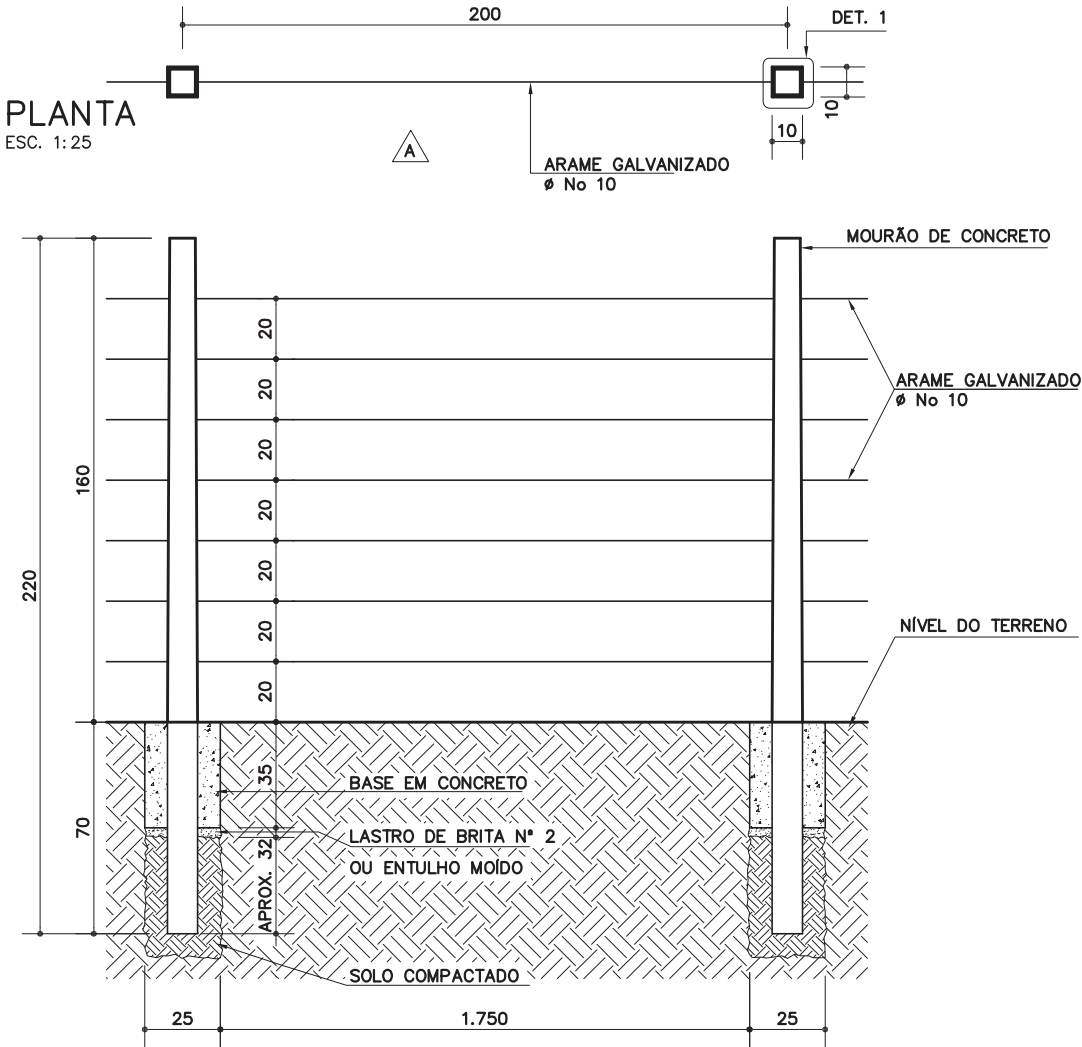
Revisão 1
Data 10/09/01

Página
1/4

Código de listagem
1601010

Atenção
Preserve a escala
Quando for imprimir, use
folhas A4 e desabilite a
função "Fit to paper"

Respeite o Meio Ambiente.
Imprima somente o ne-
cessário

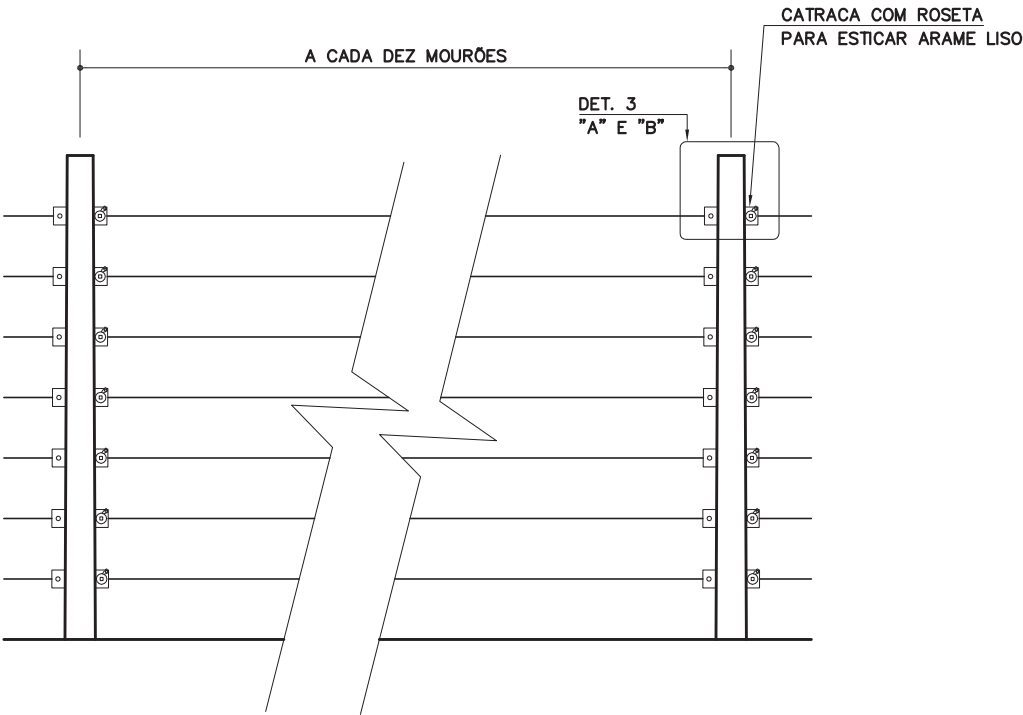


VISTA A
ESC. 1:25

VISTA EM TERRENO INCLINADO
ESC. 1:25

FD-10

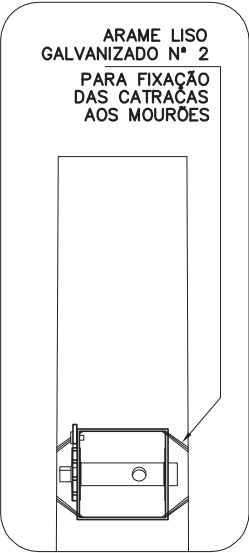
Fechamento
divisa/
mourões



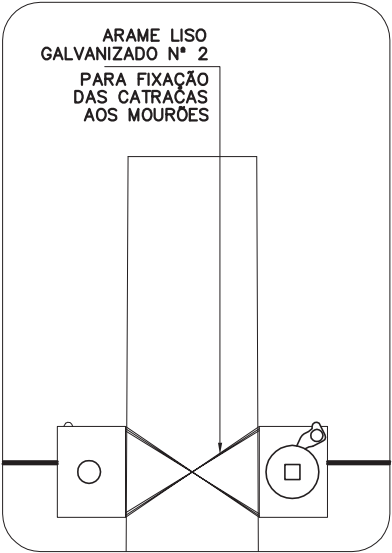
ESPAÇAMENTO DAS CATRACAS
ESC. 1:25

Revisão 1
Data 10/09/01

Página
2/4
Código de listagem
1601010



DETALHE 3 "A"
ESC. 1:5



DETALHE 3 "B"
ESC. 1:5

Atenção
Preserve a escala
Quando for imprimir, use
folhas A4 e desabilite a
função "Fit to paper"

Respeite o Meio Ambiente.
Imprima somente o ne-
cessário

FD-10

Fechamento divisa/ mourões

Revisão 1
Data 10/09/01

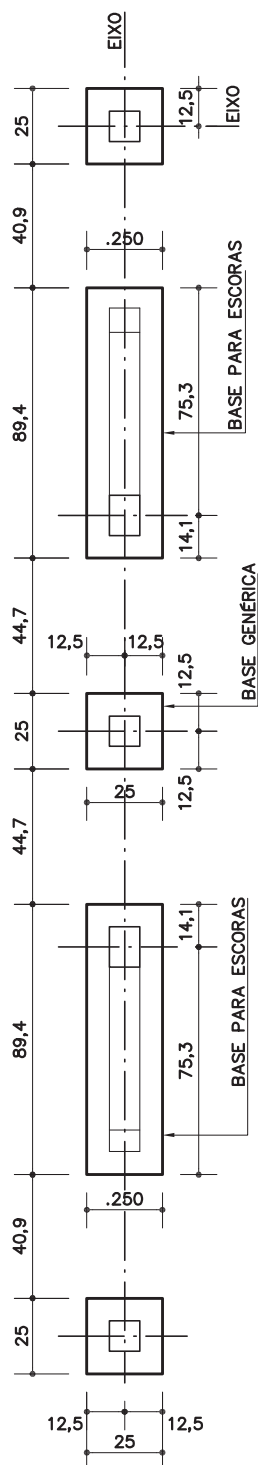
Página
3/4

Código de listagem
1601010

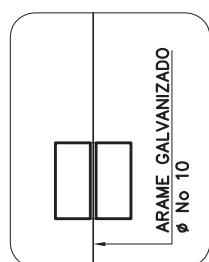


Atenção
Preserve a escala
Quando for imprimir, use
folhas A4 e desabilite a
função "Fit to paper"

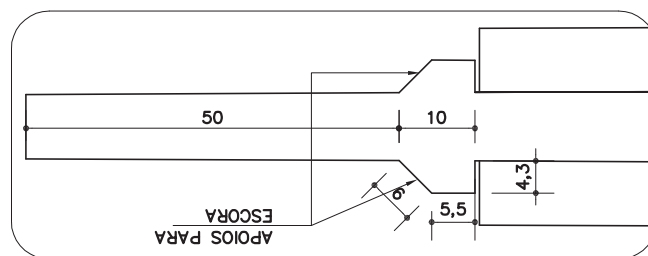
Respeite o Meio Ambiente.
Imprima somente o ne-
cessário



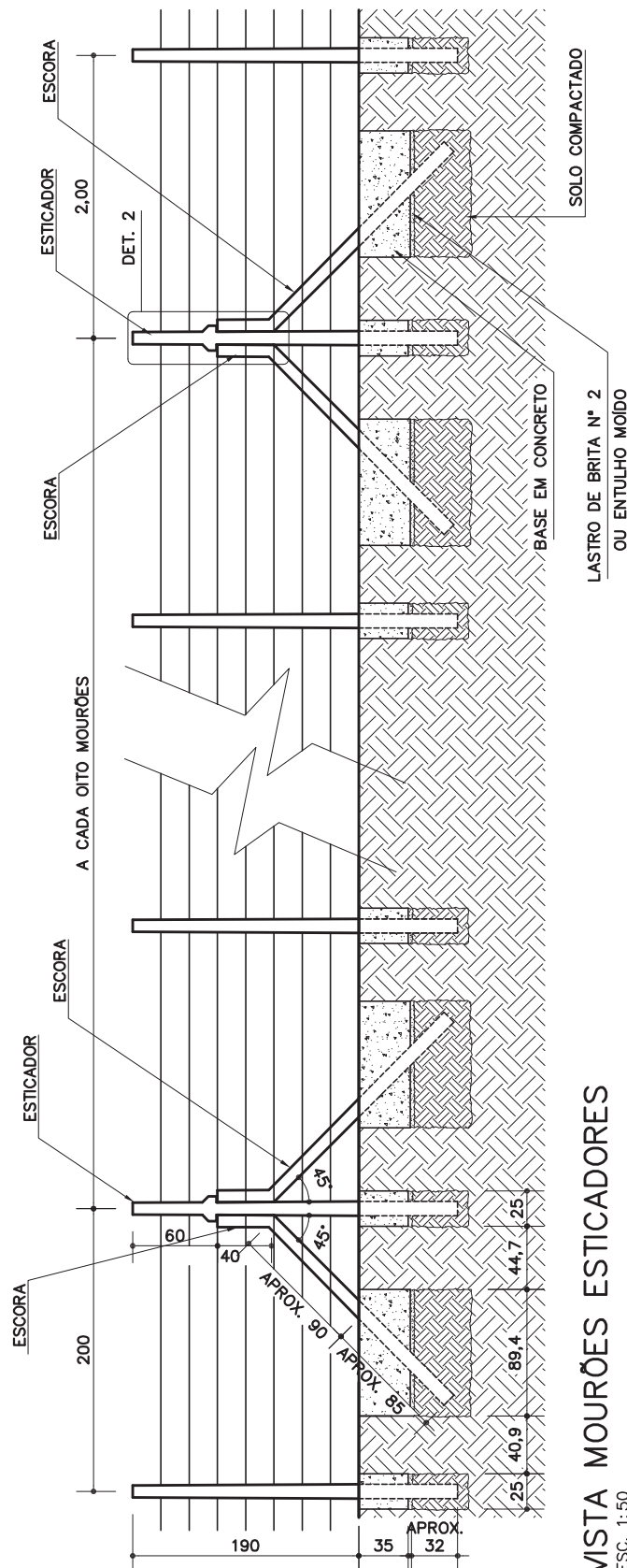
PLANTA DAS BASES DOS MOURÕES
ESC. 1:10



DETALHE 1
ESC. 1:10



DETALHE 2
ESC. 1:10



VISTA MOURÕES ESTICADORES
ESC. 1:50

FD-10

Fechamento
divisa/
mourões

Revisão 1
Data 10/09/01

Página
4/4

Código de listagem

1601010



Atenção
Preserve a escala
Quando for imprimir, use
folhas A4 e desabilite a
função "Fit to paper"

Respeite o Meio Ambiente.
Imprima somente o ne-
cessário

DESCRIÇÃO Constituintes

- Mourões de seção quadrada pré-fabricados em concreto 180MPa armado com 4 barras de aço CA-60B Ø=4,2mm, base de 0,10 x 0,10m, furação para passagem de arames a cada 0,20m, e comprimento total 2,20m, conforme desenho na página 1.
- Arame galvanizado nº 10.

Acessórios

- Mourões esticadores pré-fabricados de concreto 180MPa armado com 4 barras de aço CA-60B Ø=4,2mm ou superior, dimensões iguais às dos mourões (ver página 3) e apoios para as escoras.
- Escoras pré-fabricadas em concreto 180 MPA armado com 4 barras de aço CA-60 B Ø=4,2mm ou superior, conforme desenho na página 3.
- Fundação para os mourões, esticadores e escoras, em solo compactado, lastro em brita nº2 ou entulho moído, e concreto moldado "in loco".
- Catraca com roseta para esticar arame liso, confeccionada em aço AISI 1020, inoxidável ou galvanizado a fogo, tendo caixa em chapa nº14, dimensões 44 x 54 x 58mm, e eixo forjado, com 9/16".
- Arame galvanizado nº2, para fixação das catracas aos mourões.

Protótipo comercial

- Mourões, escoras e mourões esticadores:
 - ACOPREMO
 - POSTES LÍDER
 - LELES
 - SÃO CRISTÓVÃO ou similar desde que atendidas as condições acima descritas
- Arames:
 - GERDAU
 - BELGO
- Catraca com roseta para esticar arame liso:
 - CINFER
 - WALMUR ou similar desde que atendidas as condições acima descritas

APLICAÇÃO

- Para uso exclusivo em divisas de escolas rurais e de emergência.

EXECUÇÃO

- Com terreno previamente limpo, efetuar as marcações para locação das bases dos mourões e escoras, conforme dimensões e especificações nas páginas 1 e 3. Prever a colocação de um mourão esticador com seu conjunto de escoras a cada oito mourões comuns.
- Executar furos das fundações e colocação das peças de concreto conforme desenhos na página 3, recobrimo os primeiros trinta e dois centímetros do comprimento a ser enterrado com solo compactado com soquete manual.
- Após compactação do solo, executar lastro de brita nº2 ou entulho moído, com aproximadamente 3cm de espessura.
- Preencher os espaços restantes entre o lastro e o nível do solo (aproximadamente 35cm de altura) com concreto. O comprimento total das peças verticais a ser enterrado é de aproximadamente 70cm.
- Após a cura do concreto, fixar as catracas aos mourões efetuando amarração com arame galvanizado nº2, sendo duas catracas para cada linha de arame (página 2), posicionando-as a cada dez mourões, cuidando para que estes não coincidam com os mourões esticadores.

- Executar colocação e tensionamento dos arames nº10, posicionando-os dentro dos furos dos mourões e fixando-os às catracas, rotacionando posteriormente o eixo das catracas com auxílio de chave nº13, a fim de aplicar a tensão necessária aos arames para que estes não fiquem frouxos ou permitam a passagem de pessoas ou animais.

FICHAS DE REFERÊNCIA Catálogo de Serviços

Ficha	S3	Fundação
Ficha	S14.17	Galvanização
Ficha	S15.02	Lastro de brita
Ficha	S15.07	Limpeza do terreno

RECEBIMENTO

- Ao receber o lote de mourões, verificar a ocorrência de peças parcialmente quebradas, inaproveitáveis ou com armadura exposta: caso a somatória destas ocorrências atinja mais que 10% do número total de peças, o lote deverá ser rejeitado.
- Verificar dimensões e materiais usados nos mourões e catracas: pequenas variações poderão ser aceitas a critério da fiscalização da FDE, desde que resultem em melhorias das peças e não alterem o aspecto ou a funcionalidade do componente; contudo, a altura dos mourões deverá ser, obrigatoriamente, a indicada (página 1).
- Verificar distanciamento entre mourões, mourões esticadores e catracas.
- Rejeitar caso haja peças desalinhadas ou inseridas com angulação oblíqua em relação ao solo.
- Verificar posicionamento e amarração das catracas: estas não devem provocar desvios nas linhas de arame ou sair da posição original ao tensionar os arames.
- Verificar tensão e amarração dos arames; estes não podem estar frouxos, apresentar curvaturas, dobras ou nós.
- Exigir certificado de galvanização a fogo para os arames, e também para as catracas caso estas não sejam confeccionadas em aço inoxidável.

SERVIÇOS INCLUÍDOS NOS PREÇOS

- Limpeza do terreno.
- Fornecimento e instalação dos mourões, escoras, mourões esticadores, arames e catracas.
- Demarcação e execução das bases conforme indicado.
- Compactação do solo, fornecimento e execução do lastro de brita e do concreto usado nas bases.

CRITÉRIOS DE MEDIÇÃO

- m — por metro linear fornecido e executado.